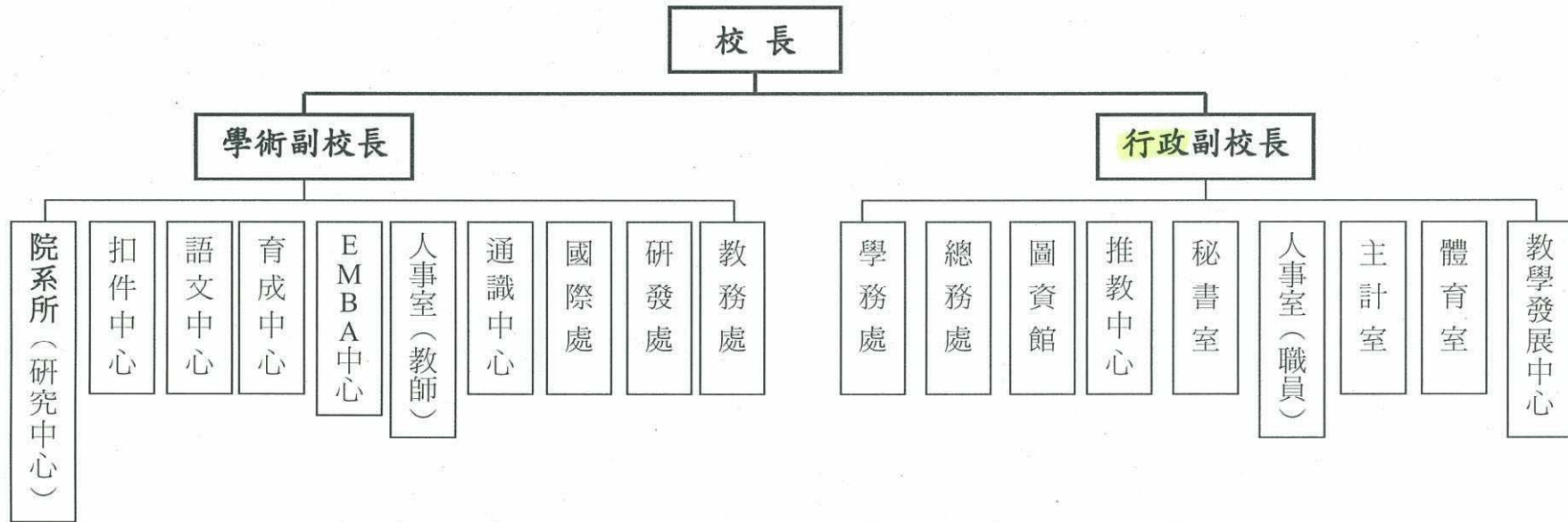


國立高雄大學校長、副校長、主任秘書公文流程分層負責表

102.08.01



項目	內容		決行層級
差 假	7天以上		校 長
	7天以內	主 管	學術/行政 副校長
	3~7天	教 職 員	主任秘書
資本門經費 (工程/財物/勞務)	100萬 以上		校 長
	10萬 ~ 100萬		行政副校長
	1萬 ~ 10萬		主任秘書
	1萬 以下		單位主管
經常門經費 (各單位業務費)	10萬 以上		行政副校長
	1萬 ~ 10萬		主任秘書
	1萬 以下		單位主管